



ECOGRAFO

LX9



LX9



Monitor LCD
de alta definición.



ECOGRAFO

LX9

CARACTERISTICAS PRINCIPALES

ECOGRAFO ACCLARIX LX9

- ♦ Monitor grado medico LCD de 21.5" con alta resolución
- ♦ Pantalla táctil de alta sensibilidad inclinable de 14" para operación5 puertos activos para transductores
- ♦ Panel de control rotatorio y ajustable en alturaCalentador de gel
- ♦ Teclado físico retráctil retroiluminado5 puertos activos para transductores

Ofrece valor y rendimiento inigualables en una amplia gama de aplicaciones: abdomen, cardiaco, vascular, MSK, partes pequeñas, nervios, Gineco-obstetricia.

Claridad Asombrosa



Feto (eLive)

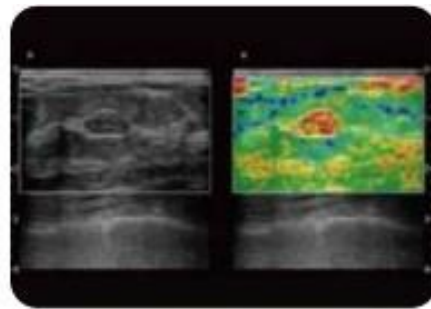
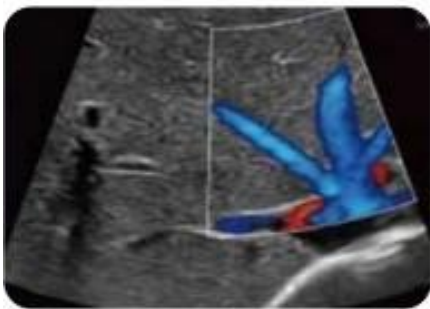
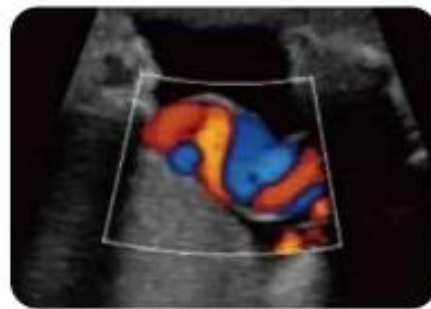


Imagen de elastografía:
quiste tiroideo



Vena hepática

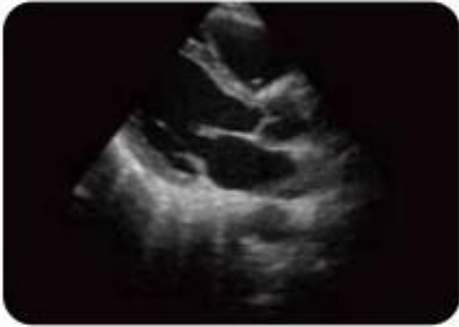


Arteria y vena umbilical

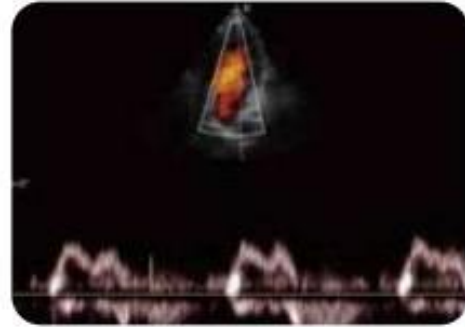


ECOGRAFO

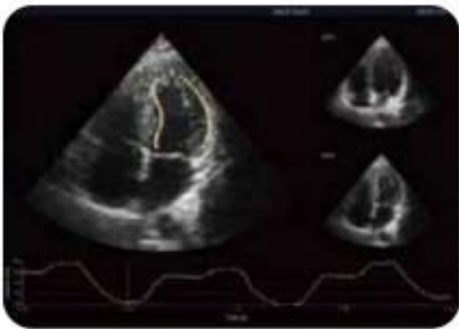
LX9



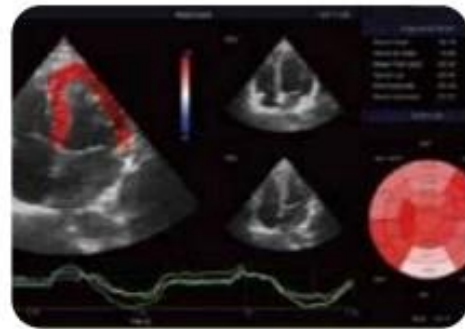
Ventrículo izquierdo



Insuficiencia de la válvula mitral



Elv
Fe automática



Elv
Auto sg y tensión



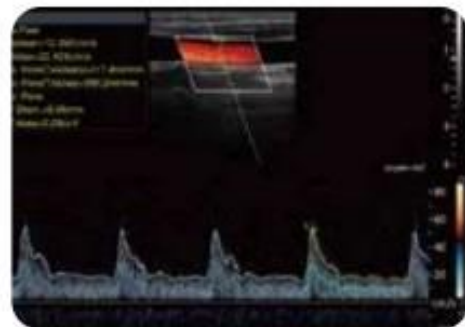
Eob
Bpd automático



Eob
Fl automático



Efolículo



Evol. Flujo



ECOGRAFO

LX9

Diseño distintivo.



Opción de calentador de gel conmutable humanizado.



Panel de usuario de pantalla táctil personalizable para personalizar su flujo de trabajo.



Cinco puertos de transductores activos para que el transductor que necesita esté siempre listo para usar.



Interfaz de usuario integrada con rotación de 180° y ajuste electrónico de altura.



ECOGRAFO

LX9

Dimensiones de la unidad principal

Dimensiones Máximas:

- ▶ Alto: 1776±5 mm.
- ▶ Ancho: 550±3 mm.
- ▶ Profundidad: 828±3 mm.

Peso neto:

- ▶ 73 kg (excluidos el transductor y los accesorios).

Especificaciones de la pantalla

- ▶ Pantalla TFT-LCD
- ▶ Tamaño diagonal 21.5 pulgadas.
- ▶ Ángulo de visualización Derecha 178 °, izquierda 178 °, arriba 178 °, abajo 178 °.
- ▶ Número de píxeles 1920x1080.
- ▶ Radio de contraste 1000 (Típico).

Especificaciones generales

Modos de pantalla:

Modo B:

- ▶ Simple, Doble, Cuádruple.

Modo C:

- ▶ B/C (Simple, Doble, Cuádruple).
- ▶ B+B/C (Doble, en vivo).
- ▶ B/C/PW (modo tríplex).

Modo PDI/DPDI:

- ▶ B/PDI(DPDI) (Simple, Doble, Cuádruple).
- ▶ B+B/PDI(DPDI) (Dual Live).
- ▶ B/PDI(DPDI)/PW (modo tríplex).

Modo PW:

- ▶ B/PW; (actualización).
- ▶ B/PW; (dúplex, simultáneo).
- ▶ B/C/PW (actualización).
- ▶ B/C/PW, B/PDI(DPDI)/PW; (modo tríplex).

Modo CW:

- ▶ B/CW.
- ▶ B/C/CW, B/PDI(DPDI)/CW.

Modo M:

- ▶ B/M (Disp. pantalla: arriba/abajo, izquierda/derecha,1:1).

Modo ITD:

- ▶ B+ITD Color (Dual Live)
- ▶ B+PW-ITD (actualización)
- ▶ B+ PW ITD (dúplex, simultáneo)
- ▶ B+ ITD Color + PW ITD (Actualizar)
- ▶ B+ ITD Color + PW ITD (modo tríplex)

3D/4D: Procesamiento 3D, 3 planos seccionales

Elastografía:

- ▶ E, B+E (Disp. pantalla: arriba/abajo, izquierda/derecha, 1:1).
- ▶ Contraste: C, T+C

Almacenamiento en disco duro:

- ▶ 500GB

Paquetes de informe:

Abdomen, obstétrico, partes blandas, vascular, cardíaco, ginecológico, urológico, pediátrico

Fuente de alimentación

- ▶ Tensión de trabajo 100 -240 V~
- ▶ Frecuencia de trabajo 50 Hz/60 Hz
- ▶ Corriente de entrada de CA 2,5 A-1,2 A

Batería

- ▶ Capacidad 5000 mAh
- ▶ Voltaje 14,8V
- ▶ Tiempo de funcionamiento Aproximadamente 1,5 horas (1/2 escaneo + 1/2 congelado)
- ▶ Tiempo de carga Aproximadamente 3,5 horas.



ECOGRAFO

LX9

TRANSDUCTORES Y ACCESORIOS

L12-5HQ



2 - 5 MHz elemento
alto matriz lineal

L12-5WQ



5 - 12 MHz elemento
alto amplia matriz
lineal

L12-5Q



5 - 12 MHz
matriz lineal

L17-7HQ



7 - 17 MHz
Alta Frecuencia
matriz lineal

L17-7SQ



7 - 17 MHz
compacto de alta
frecuencia matriz
lineal

C6-2MQ



2 - 6 MHz
Mecánica 3D/4D
matriz curva

C5-1Q



1 - 5 MHz
matriz curva

C5-2Q



2 - 5 MHz
matriz curva

MC8-4Q



4 - 8 MHz
micro-matriz
convexa

MC9-3TQ



3 - 9 MHz
micro-matriz
convexa

P5-1Q



1 - 5 MHz
micro en fase

P7-3Q



3 - 7 MHz
matriz en fase
pediátrica

P5-1XQ



1 - 5 MHz matriz
en fase

E10-3XQ



3 - 10 MHz
endocavitario matriz
curva (200°)

E10-3BQ



3 - 10 MHz
endocavitario matriz
curva (200°)