



# ECOGRAFO PORTATIL

## EDAN ACCLARIX AX2

Sistema de Diagnóstico  
Ultrasonido

Ecógrafo Portátil

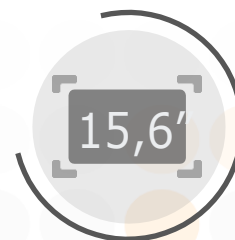
### Acclarix AX2



**Diseño liviano**  
y resistente < 4,5 Kg



**2 Baterías**  
Recargables



**Monitor LCD**  
de alta definición y ángulo  
de inclinación de 180°



# ECOGRAFO PORTATIL

## EDAN ACCLARIX AX2

### Características Principales

- ▶ Diseño portátil, flexible con peso ligero, cuerpo de aleación de magnesio de 4.5kg, que ofrece una experiencia sorprendente al usuario.
- ▶ Diseño único de baterías duales que permite un tiempo de trabajo de 2 horas
- ▶ Sistema silencioso con inicio rápido y arranque de 30 segundos
- ▶ eOptimized: una optimización clave en diferentes modos
- ▶ Seguimiento automático de PW: una clave en la medición automática
- ▶ Almacenamiento de alta capacidad con transferencia USB
- ▶ eTouch: control de gestos de 'deslizar' eficiente
- ▶ Diseño de interfaz de usuario innovador con división precisa de funciones.

El extraordinario sistema de ecografía compacto **Acclarix AX2** ofrece una sorprendente combinación de características para satisfacer las demandas de imágenes en las distintas entidades prestadoras de servicio. **El ecógrafo Acclarix AX2** ha sido diseñado a partir del enfoque incesante en ofrecer un rendimiento sin concesiones a un precio de costo-beneficio para cada ecografista.

### Diseño Distintivo



Experiencia liviana definitiva con cuerpo de aleación de magnesio.



El diseño exclusivo de dos baterías admite un escaneo continuo ultralargo de más de 2 horas.



Sistema de carro ergonómico con elevación semiautomática. **(OPCIONAL)**



Pantalla táctil personalizable para su interfaz de usuario.

### La Virtud del Valor

Ofrece valor y rendimiento inigualables en una amplia gama de aplicaciones: abdomen, cardiaco, vascular, MSK, partes pequeñas, nervios, Gineco-obstetricia.



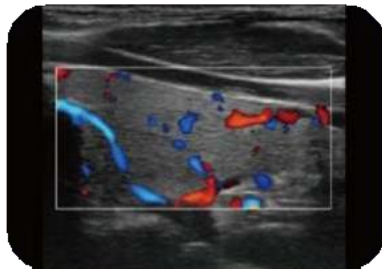
# ECOGRAFO PORTATIL

## EDAN ACCLARIX AX2

### Gran Calidad en la Imagen

Equipado con la innovadora tecnología **Edan TAI** y múltiples tecnologías de procesamiento de imágenes, el **Acclarix AX2** puede mostrar perfectamente imágenes de ecografía en diferentes modos, lo que ayuda al ecografista a realizar diagnósticos más precisos.

- ▶ Su arquitectura de alta fidelidad y alto número de canales resulta en una excelente resolución de detalles, especialmente en profundidad.
- ▶ La Tecnología de Imágenes Adaptativas en Tejidos (TAI) optimiza de manera continua y automática las imágenes, centrándose más en el paciente.
- ▶ En el modo B, la TAI ajusta múltiples parámetros para proporcionar la mejor calidad de imagen posible.
- ▶ En el modo Doppler, la TAI ajusta automáticamente el estado del flujo, lo que mejora la continuidad, la detección de bordes y el relleno de la imagen.



Tiroides



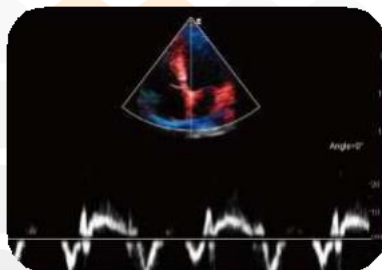
CCA



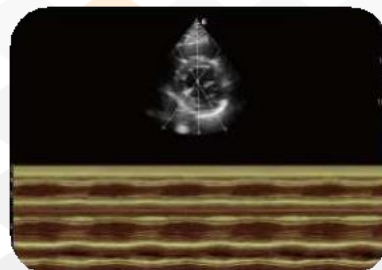
Doppler color del bazo



Corazón fetal



TVD



M anatómico



# ECOGRAFO PORTATIL

## EDAN ACLARIX AX2

### Características Principales

#### Dimensiones y peso

##### Dimensiones de la unidad principal:

- ▶ 395 mm×385 mm×64mm (sin cojín)

##### Peso:

- ▶ ≤4,5 kg (sin incluir la batería ni otros accesorios)

#### Monitor

- ▶ Pantalla LCD de alta resolución de 15,6".
- ▶ Resolución: 1920 x 1080.
- ▶ Angulo de inclinación de 0 a 180°.

#### Pantalla secundaria

- ▶ Táctil de 10,1".
- ▶ Control de gestos.
- ▶ Brillo ajustable.

#### Puertos de transductor

- ▶ 1 Puerto de transductor activo
- ▶ Se admite un módulo multi-transductor MTC para tener 3 puertos activos en Total (**OPCIONAL**)

#### Batería

- ▶ Recargable
- ▶ Voltaje :14.4V
- ▶ 6150 mAh de capacidad
- ▶ Aproximadamente 1,5 horas con una batería con carga completa.
- ▶ Aproximadamente 3,0 horas con dos baterías con carga completa.

#### Arquitectura del sistema

- ▶ Procesador ARM
- ▶ Memoria 2 GB
- ▶ Disco duro 500 GB SSD
- ▶ Sistema operativo Android
- ▶ Puertos de E/S: S-video USB 3.0, HDMI, ethernet

#### Modos de pantalla

##### Modo B:

- ▶ B, 2B, 4B

##### Modo color:

- ▶ B/C(Simple, Doble)
- ▶ B+B/C (Doble, en vivo)
- ▶ B/C/PW (modo triplex)

##### Modo PDI/DPDI:

- ▶ B/PDI (DPDI) (Simple, Doble); B+B/PDI (DPDI) (Doble, en vivo); B/PDI (DPDI)/PW (modo triplex)

##### Modo PW:

- ▶ B/PW; (actualización)
- ▶ B/PW; (dúplex, simultáneo)
- ▶ B/C/PW (actualización)
- ▶ B/C/PW, B/PDI (DPDI)/PW; (modo triplex)

##### Modo CW:

- ▶ B/CW;
- ▶ B/C/CW, B/PDI (DPDI)/CW;

##### Modo M:

- ▶ B/M (Disp. pantalla: Arriba/abajo, izquierda/derecha)

##### Modo ITD:

- ▶ B+ TVI (Dual Live)
- ▶ B+ TVI + TEI (Doble, en vivo)
- ▶ B+ TVI + TVD (actualización)
- ▶ B+TVI + TVD ((modo triplex)
- ▶ B+TVM

#### Paquetes de informe

- ▶ Abdominal, obstétrico, partes blandas, vascular, cardíaco, ginecológico, urológico, pediátrico, emergencia.

#### Requerimiento eléctrico

- ▶ Voltaje: 100 - 240 V ~
- ▶ Frecuencia: 50 Hz/60 Hz

#### Condiciones ambientales

##### Operación

- ▶ Temperatura 0° to 40°C
- ▶ Humedad relativa 5%~95%
- ▶ Presión atmosférica 86 KPa~1 06 KPa

##### Almacenamiento

- ▶ Temperatura -20° to 55°C
- ▶ Humedad relativa 15%~95%
- ▶ Presión atmosférica 70 KPa~1 06 KPa



# ECOGRAFO PORTATIL

## EDAN ACCLARIX AX2

### Transductores Compatibles

**C5-2Q**



2 - 5 MHz Convexo

**C5-1Q**



1 - 5 MHz Cristal individual Convexo

**MC8-4Q**



4 - 8 MHz Micro-Convexo

**MC9-3TQ**



3 - 9 MHz Micro-Convexo

**L12-5HQ**



5 - 12 MHz lineal

**L12-5Q**



5 - 12 MHz lineal

**L17-7HQ**



7 - 17 MHz Alta frecuencia

**L17-7SQ**



7 - 17 MHz Lineal Compacto de alta frecuencia

**E10-3BQ**



3 - 10 MHz Endocavitario (200°)

**E8-4Q**



4 - 8 MHz Endocavitario (200°)