



ECOGRAFO

ACCLARIX LX3



Sistema de Diagnóstico
Ultrasonido

Ecógrafo

Acclarix LX3



Batería > 2h



Monitor LCD de
Alta definición



ECOGRAFO

ACCLARIX LX3

CARACTERISTICAS PRINCIPALES

- Monitor LCD de 21.5" de alta resolución con ángulo de visión multidimensional. Pantalla táctil de alta sensibilidad de 14" que permite un funcionamiento eficaz. Diseño de calentador de gel.
- Configuración de 5 puertos para transductores. Diseño de ajuste de altura ergonómico.
- Baterías de respaldo y tiempo de exploración continua.
- eOptimized - Una optimización clave en B/Color/PW. PW auto trace - Una tecla en la medición automática. eTouch - Eficiente control gestual 'Swipe'.
- eLearn - Software tutorial de fácil uso. 3D/4D/(eLive Opcional).
- Conectividad DICOM 3.0.

La virtud del valor

Ofrece valor y rendimiento inigualables en una amplia gama de aplicaciones: abdomen, cardíaco, vascular, MSK, partes pequeñas, nervios, Gineco- obstetricia.

DISEÑO DISTINTIVO



Considerado diseño de calentador de gel para una mejor experiencia.



Pantalla táctil personalizable, panel de usuario para simplificar el diagnóstico.



5 Puertos de transductores activos para maximizar la aplicación clínica.



Teclado con giro dedicado para facilitar el plegado **(opcional)**



ECOGRAFO

ACCLARIX LX3

Gracias a la innovadora tecnología EDAN TAI, ya las múltiples tecnologías de procesamiento de imágenes, Acclarix LX3 puede mostrar perfectamente la imagen de ecografía en diferentes modos, ayudando al ecografista a realizar un diagnóstico más preciso

La arquitectura de alta fidelidad y alto número de canales da como resultado una magnífica resolución de los detalles, especialmente en profundidad.

- Tissue Adaptive Imaging (TAI) optimiza de forma continua y automática las imágenes, lo que permite centrarse más en el paciente.
- En modo B, el TAI ajusta múltiples parámetros para proporcionar la mejor calidad de imagen posible.
- En el Doppler, el TAI se ajusta automáticamente al estado del flujo, proporcionando una mejor continuidad, detección de bordes y llenado de color



Cara fetal (eLive)



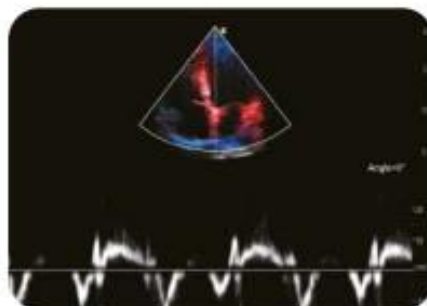
Corazón fetal



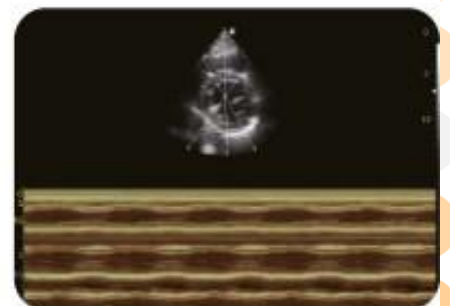
MUSK



Doppler color Bazo



TVD



Anatomía M



ECOGRAFO

ACCLARIX LX3

Dimensiones y peso

Dimensiones:

- ▶ Alto: 1440mm (+200 mm ajustable).
- ▶ Ancho: 544 mm.
- ▶ Profundidad: 665mm.

Peso neto:

- ▶ 55 kg (sin transductores y accesorios).

Monitor:

- ▶ Pantalla LCD de alta definición de 21.5 pulgadas.
- ▶ Angulo de inclinación: Arriba: 30°; abajo 90°.
- ▶ Rotación: izquierda/derecha ±90°.
- ▶ Ángulo de visualización: Derecha 178 °, izquierda 178 °, arriba 178 °, abajo 178°.
- ▶ Resolución: 1920 x 1080.
- ▶ Brillo, contraste y temperatura color ajustable.

Pantalla secundaria:

- ▶ Pantalla táctil de 14".
- ▶ Resolución: 1366 x 768.
- ▶ Inclinación ajustable 20°.

Puertos de transductor:

- ▶ 5 puertos de transductor activos.

Batería:

- ▶ 2 Baterías recargables.
- ▶ 6.800 mAh de capacidad (cada batería) en total 13.600 mAh.
- ▶ Extraíble.
- ▶ Autonomía aproximada 1.5 horas de uso continuo.
- ▶ Carga total en aproximadamente 3 horas.

Requerimiento eléctrico:

- ▶ Voltaje: 100 – 240 V ~.
- ▶ Frecuencia: 50 Hz/60 Hz.
- ▶ Corriente de entrada de CA 2,5A - 1,2A.

Condiciones ambientales:

Operación

- ▶ Temperatura 0° to 40°C.
- ▶ Humedad relativa 5%~95%.
- ▶ Presión atmosférica 86kPa - 106kPa.

Almacenamiento:

- ▶ Temperatura -20° to 55°C.
- ▶ Humedad relativa 15%~95%.
- ▶ Presión atmosférica 70kPa-106kPa.

Puertos I/O

- ▶ S-Video.
- ▶ USB 3.0 (uno).
- ▶ USB 2.0 (seis).
- ▶ HDMI.
- ▶ Ethernet.
- ▶ Unidad de DVD externa RW.

Arquitectura del sistema

- ▶ Procesador ARM.
- ▶ Memoria 2GB.
- ▶ Disco duro SSD 500 GB o 1TB (opcional).
- ▶ Sistema operativo ANDROID.

Modos de pantalla.

Modo B: B, 2B, 4B.

Modo Color:

- ▶ B/C(Simple, Doble).
- ▶ B+B/C (Doble, en vivo).
- ▶ B/C/PW (modo triplex).

Modo PDI/DPDI:

- ▶ B/PDI(DPDI) (Simple, Doble).
- ▶ B+B/PDI(DPDI) (Doble, en vivo).
- ▶ B/PDI(DPDI)/PW (modo triplex).

Modo pw:

- ▶ B/PW; (actualización)
- ▶ B/PW; (dúplex, simultáneo).
- ▶ B/C/PW (actualización).
- ▶ B/C/PW, B/PDI(DPDI)/PW; (modo triplex).

Modo cw:

- ▶ B/CW.
- ▶ B/C/CW, B/PDI(DPDI)/CW.

Modo m:

- ▶ B/M (Disp. pantalla: Arriba/abajo, izquierda/derecha).

Modo itd:

- ▶ B+ TVI (Dual Live).
- ▶ B+ TVI + TEI (Doble, en vivo).
- ▶ B+ TVI+TVD (actualización).
- ▶ B+TVI + TVD ((modo triplex).
- ▶ B+TVM.

3D/4D: Procesamiento 3D, 3 planos seccionales

Elastografía:

E, B+E (Disp. pantalla: arriba/abajo, izquierda/derecha, 1:1).

Paquetes de informe:

Abdominal, obstétrico, partes blandas, vascular, cardíaco, ginecológico, urológico, pediátrico, emergencia.



ECOGRAFO

ACCLARIX LX3

TRANSDUCTORES COMPATIBLES

C5-2Q



2 - 5 MHz
Convexo

C5-1Q



1 - 5 MHz Cristal
Individual convexo

MC8-4Q



4 - 8 MHz
Micro convexo

MC9-3TQ



3 - 9 MHz
Micro convexo

C6-2MQ



2 - 6 MHz
Volumétrico 3D/4D

L12-5HQ



5 - 12 MHz
Lineal

L17-7HQ



7 - 17 MHz
Lineal alta frecuencia

L17-7SQ



7 - 17 MHz
Lineal compacto
alta frecuencia

E10-3BQ



3 - 10 MHz
Endocavitario (200°)

E8-4Q



4 - 8 MHz
Endocavitario (200°)

P5-1Q



1 - 5 MHz
Phased array

P7-3Q



3 - 7 MHz
Phased array
pediátrico